

Wytyczne realizacji zadania

dla realizacji zadania.:

Domknięcie pętli 20kV w RE-02 pomiędzy ESV-0015 i ESV-0006

Opracował:

Piotr Żukowski - Żukowski

Konrad Kotarba - Kotarba

Opiniował:

Tomasz Siekierski - Siekierski

Zatwierdził:

Dyrektor
Zakładu Energetycznego

20.03.2016 Ryszard Karpiczenko

Data, podpis, pieczęć

Siechnice, 20.03.2016

Cel realizacji zadania

Zwiększenie możliwości ruchowych i zapewnienie ciągłości dostawy energii elektrycznej do odbiorców oraz dostosowanie urządzeń i aparatury do parametrów przesyłanej energii.

1. Ujęcie zadania w planach Spółki.

Zadanie jest ujęte w planie nakłady inwestycyjne/majątek operacyjny - budowy techniczne

2. Opis stanu istniejącego

Stacja wyposażona jest w rozdzielnicę SN typu RS-24. Rozdzielnica SN składa się z 2 pól transformatorowych wyposażonych w wyłącznik i uziemnik.

Stan projektowany

a. Opis rozwiązania

Planuje się wymianę obecnej infrastruktury:

Zaprojektować wymianę rozdzielnicy SN wraz z zabezpieczeniami i osprzętem na, rozdzielnicę 2 sekcyjną 5 polową składającą się z 2 pól liniowych wyposażonych w rozłączniki, 2 pól transformatorowych wyposażonych w wyłączniki i w pole sprzęgła wyposażonego w wyłącznik.

Analiza wariantowa

Przedstawiono jeden wariant rozwiązania spełniający wszystkie kryteria.

b. Miejsce posadowienia:

Rozdzielnica zostanie posadowiona w pomieszczeniu istniejącej rozdzielnicy. Miejsce posadowienia zaproponowano na rzucie

c. Uzasadnienie proponowanego rozwiązania

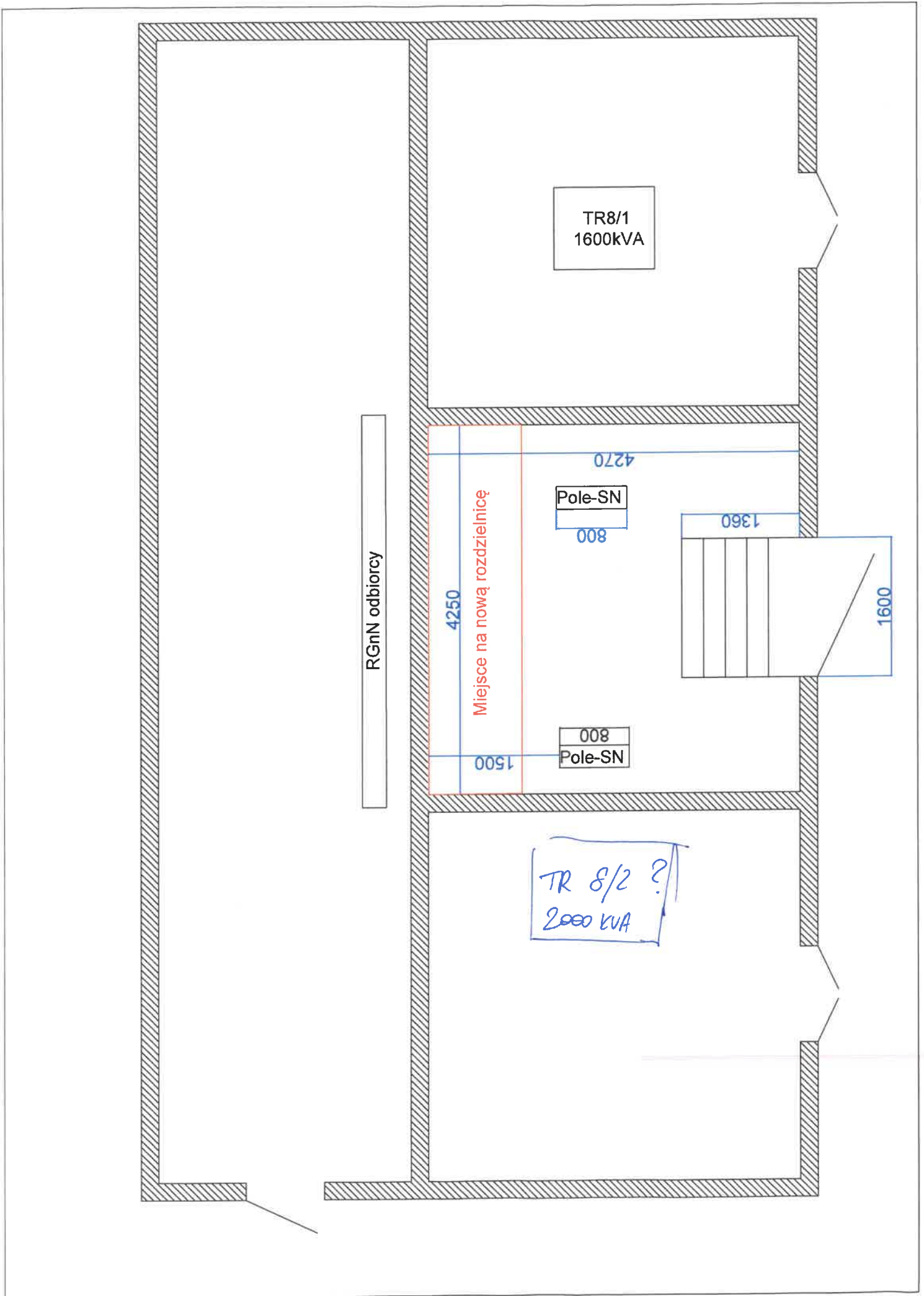
Rozwiązanie uzasadnione ekonomicznie i technicznie.

d. Uwagi

Projekty, koncepcje na każdym etapie muszą być uzgadniane z DZ. Projekt uzgodnić zgodnie ze standardami ESV.

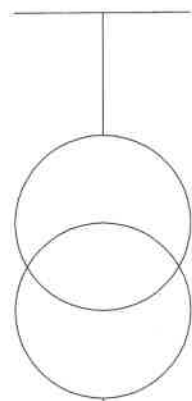
3. Załączniki

- Proponowany schemat rozdzielnicy
- Obecny schemat rozdzielnicy
- Rzut pomieszczenia

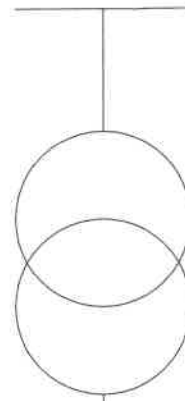


ESV-0008 (Thyssen) 20 kV

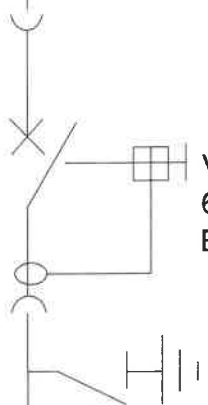
RS-24 630A



T-8/2
 TR 2000/20
 2000kVA
 20/0,4
 Dyn5, Uz=6,26%
 57/2887A

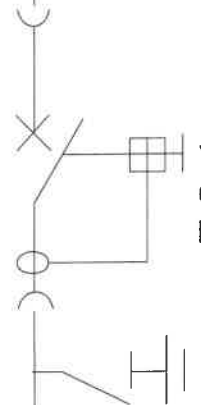


T-8/1
 TZA 1600/20
 1600kVA
 20/0,4
 Dyn5, Uz=6%
 44/2199A



Pole nr 6

K-008/3
 3xYHAKXS 1x240
 ESV-0015 p.2



Pole nr 5

K-007
 3xYHAKXS 1x240
 ESV-0006 p.1

OBIEKT

ESV-0008
 (Thyssen) 20 kV

AKTUALIZACJA SCHEMATU

Lp	Data aktualizacji	Czytelny podpis
1.	30.09.2019	Ławski
2.	17.03.2022	Korneluk
3.	06.03.2023	Korneluk

ESV-0008 STACJA SN 20 kV (Proponowany układ modernizacji)

