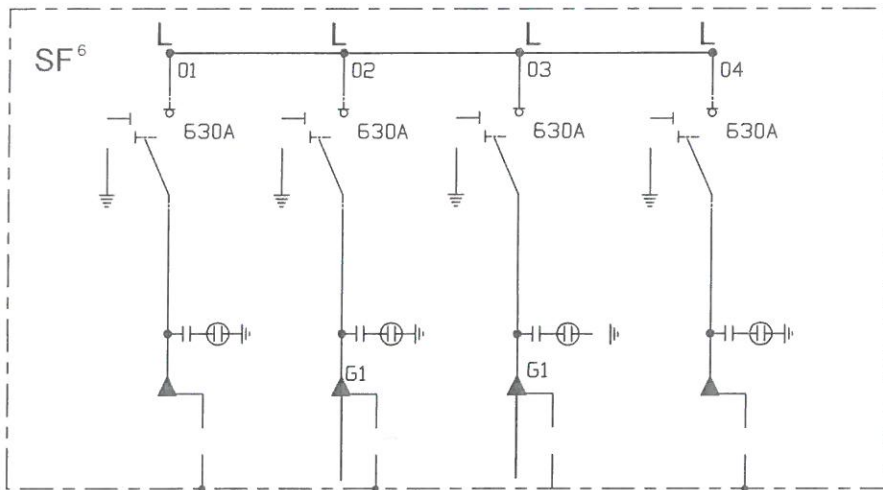


ESV-0122

PROJEKTOWANE ZŁACZE KABLOWE SN układ pól LLLL
Stanowice ul. Lotnicza gm. Oława dz. nr 494/1111, 494/1110



Proj. linia kablowa SN 20kV
typu 3xYHAKXS 1x120/50mm²
lub 3xXRUHAKXS 1x120/50mm²
Lwyk=7m Lkab=12m

nadano nr eksploat.

istniejąca linia kablowa SN nr K-053/3
typu 3xXRUHAKXS 1x120/50mm²
kierunek ESV-0103 p.3

istniejąca linia kablowa SN nr K-053/3
typu 3xXRUHAKXS 1x120/50mm²
kierunek ESV-0120 p.1

DOPUSZCZA SIĘ ZASTOSOWANIE
RÓWNORZĘDNYCH URZĄDZEŃ INNYCH
PRODUCENTÓW POD WARUNKIEM UZGODNIENIA Z ESV

G1 - proj. głowica kablowa kątowna

M1 - mufa przelotowa